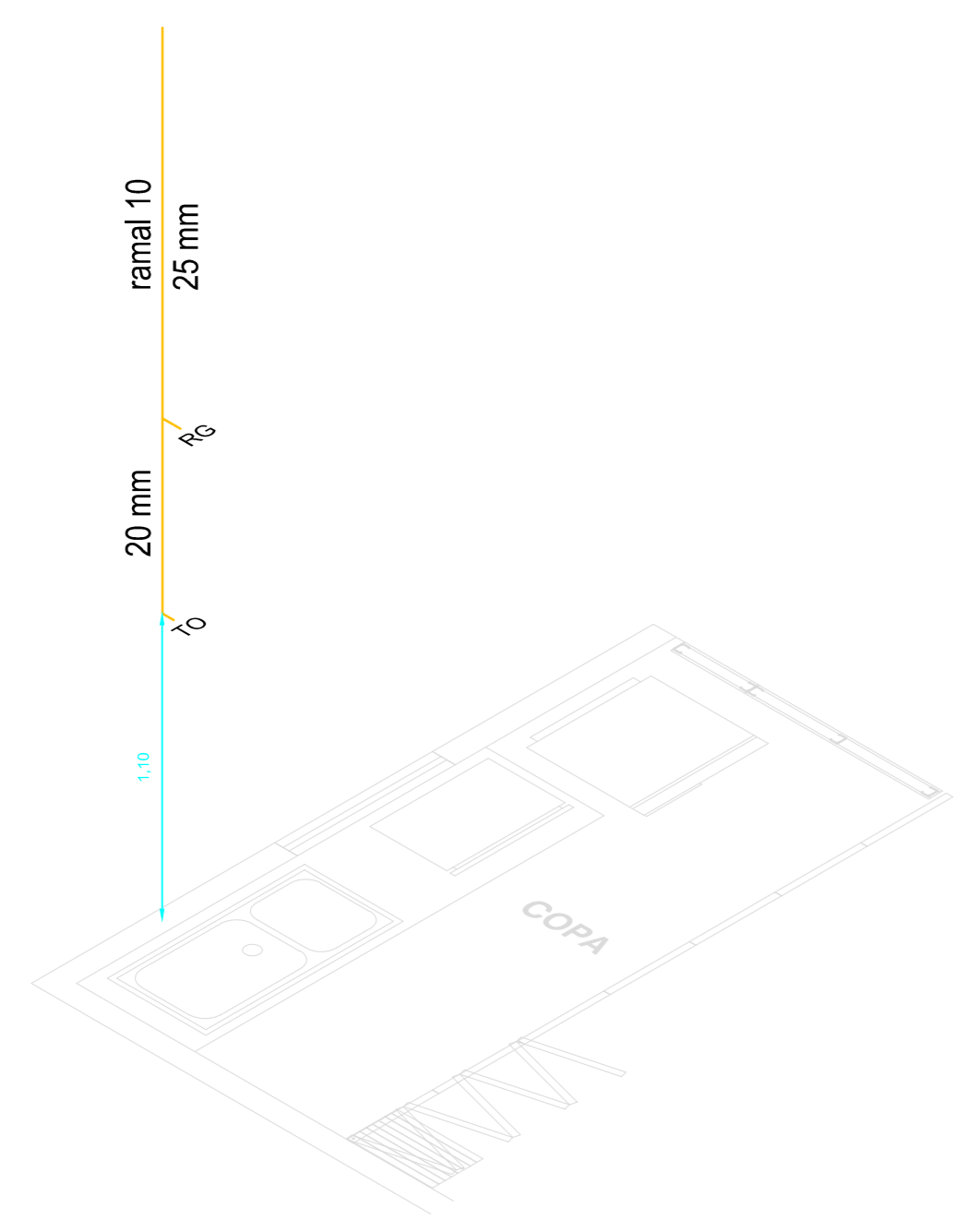
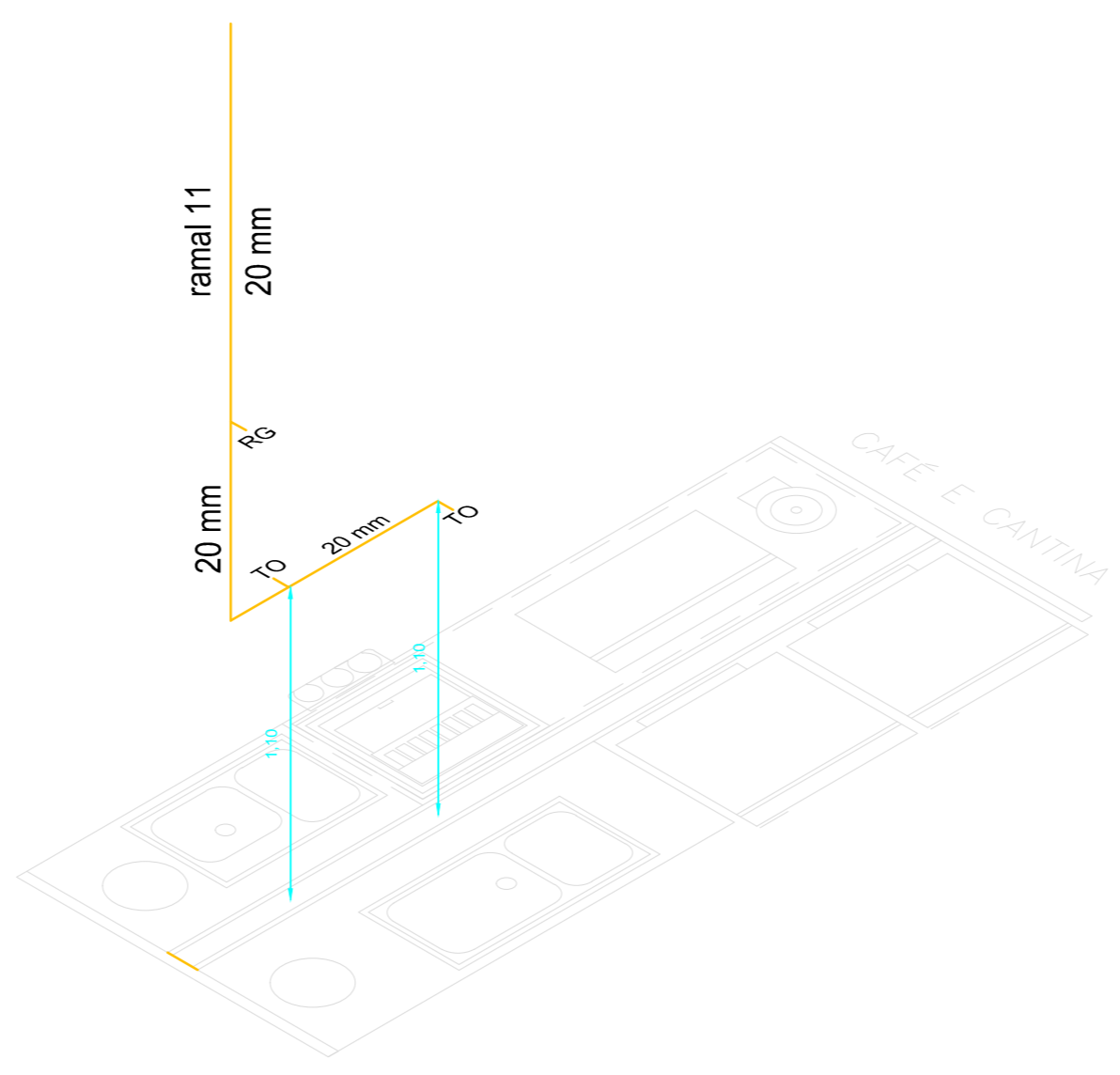


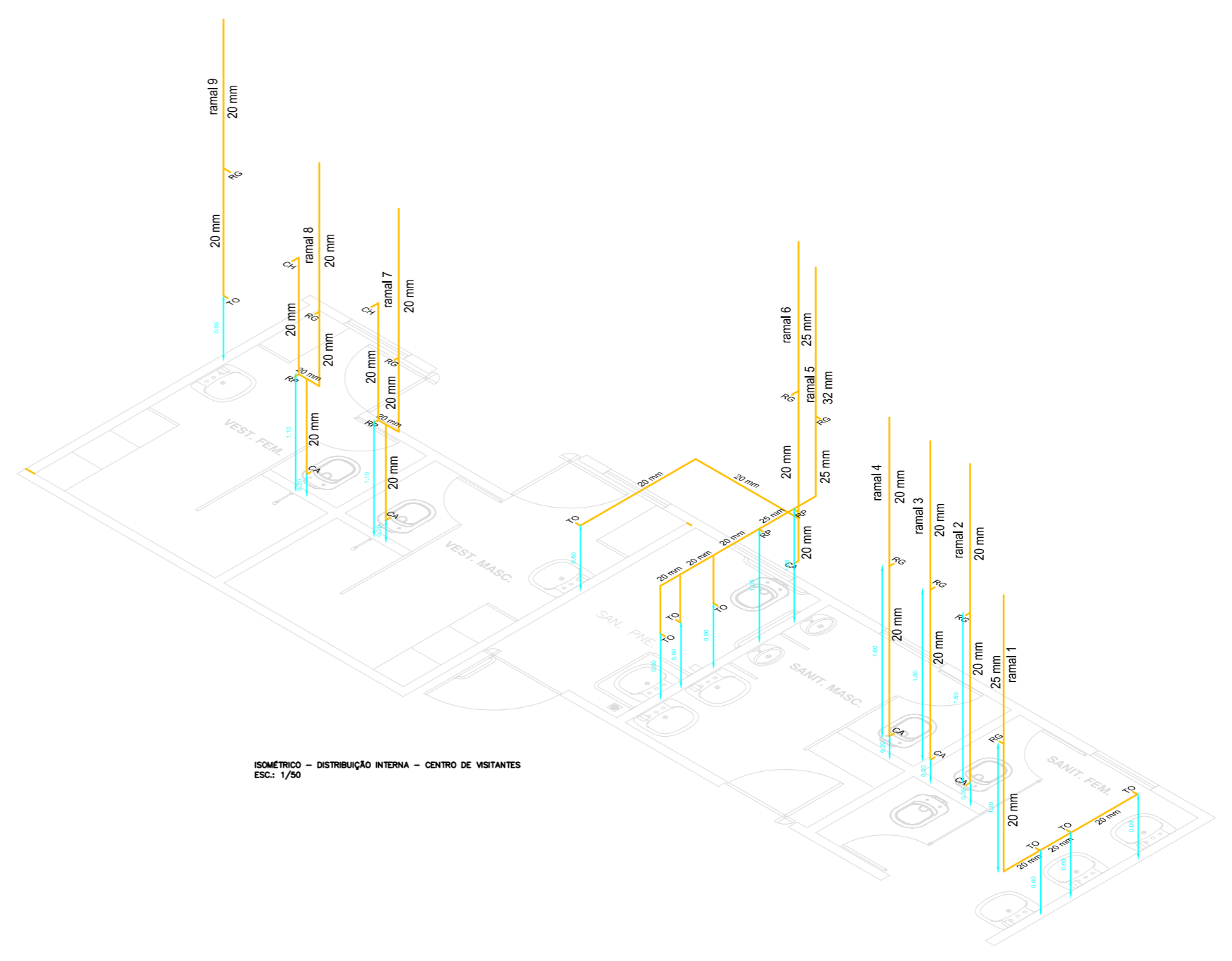
ISOMÉTRICO – COLUNAS DISTRIBUIÇÃO
ESC.: 1/25



ISOMÉTRICO – DISTRIBUIÇÃO INTERNA – COPA
ESC.: 1/25



ISOMÉTRICO – DISTRIBUIÇÃO INTERNA – CANTINA
ESC.: 1/25



ISOMÉTRICO – DISTRIBUIÇÃO INTERNA – CENTRO DE VISITANTES
ESC.: 1/50

TABELA DE MATERIAIS		
DESCRIÇÃO	QUANT.	
Tubo de PVC rígido de 40 mm	62 m	
Tubo de PVC rígido de 32 mm	56 m	
Tubo de PVC rígido de 25 mm	5 m	
Tubo de PVC rígido de 20 mm	98 un.	
Registro de gaveta de 40 mm	40 un.	
Registro de gaveta de 32 mm	99 un.	
Registro de gaveta de 25 mm	13 un.	
Registro de gaveta de 20 mm	8 un.	
Joelho de 90° de 40 mm	4 un.	
Joelho de 90° de 32 mm	8 un.	
Joelho de 90° de 25 mm	4 un.	
Joelho de 90° de 20 mm	2 un.	
Tê de 40 mm	15 un.	
Tê de 32 mm	6 un.	
Tê de 25 mm	6 un.	
Tê de 20 mm	7 un.	
Saída de caixa d'água de 40 mm	35 un.	
Redução de 40/32 mm	4 un.	
Redução de 40/25 mm	2 un.	
Redução de 32/25 mm	2 un.	
Redução de 25/20 mm	2 un.	
Luva de 25 mm	14 un.	
TORNEIRA	Luva de 20 mm	2 un.

SIGLA	NOMENCLATURA	QUANT.
CA	CAIXA ACOPLADA	2 un.
CH	CHUVEIRO	2 un.
RG	REGISTRO DE GAVETA	2 un.
RP	REGISTRO DE PRESSÃO	14 un.
TO	TORNEIRA	2 un.

/1	25/11/19	inicial	A.P.C.
REV.	DATA	MODIFICAÇÕES	DES.
		PRANCHA No: 01/01	TEMA: CENTRO DE VISITANTES – PARQUE DO CURIÓ
AUTOR DO PROJETO: Leonardo Parada Mendes		CARGO: Engenheiro Civil	VISTO:
No DA MATRÍCULA: 36/13388	No DE REGISTRO PROFISSIONAL: 120527/CREA-RJ		
SOLICITANTE: Secretaria Municipal de Meio Ambiente		VISTO:	
REPRESENTANTE:		No DE MATRÍCULA: XX-XXXX	VISTO:
DESENHO: Equipe Técnica de Arquitetura e Engenharia – SECPLAN		VISTO:	
ESCALA: Indicada	DATA: 25/11/2019	REVISÃO No: 01	CONVÊNIO: CONTRATO: